

Предмет торгов: право заключения договора переуступки прав и обязанностей арендатора по договору аренды земельного участка площадью 3 045 кв.м, с кадастровым номером 47:07:0602014:31, расположенного по адресу: Ленинградская область, Всеволожский район, г.п. им. Свердлова

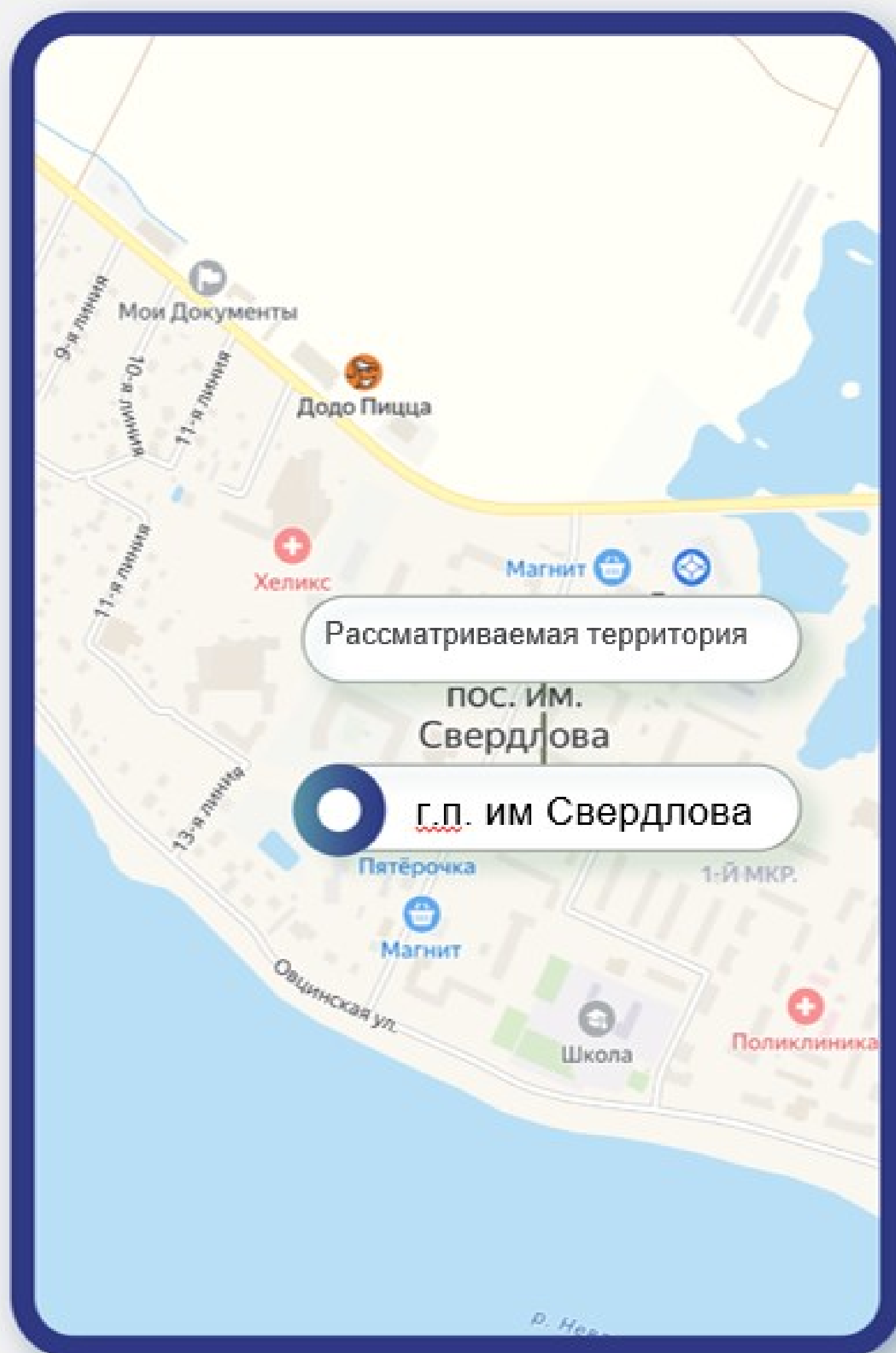


8(495)-221-70-04 [invest@fondrt.ru](mailto:invest@fondrt.ru)

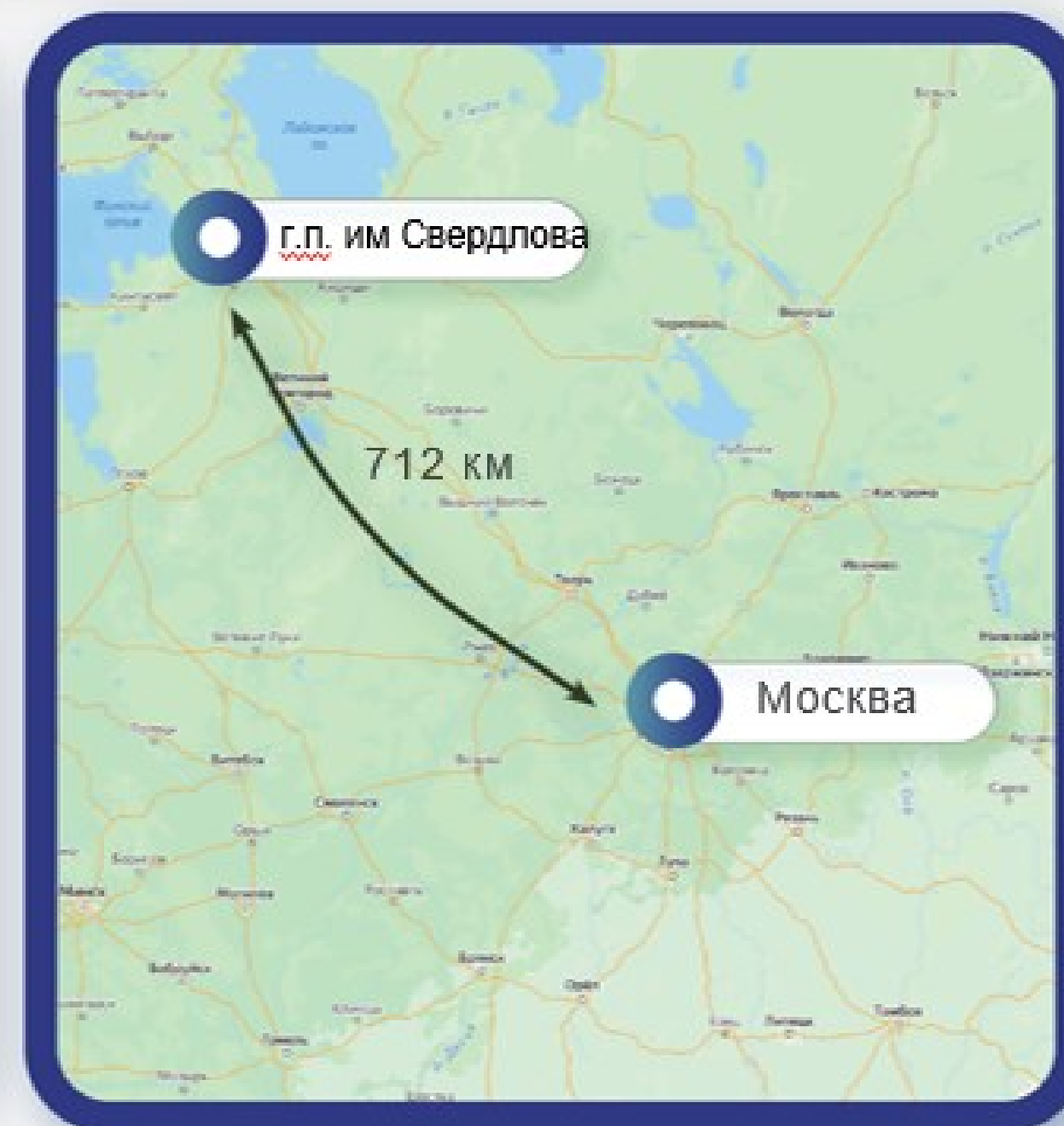
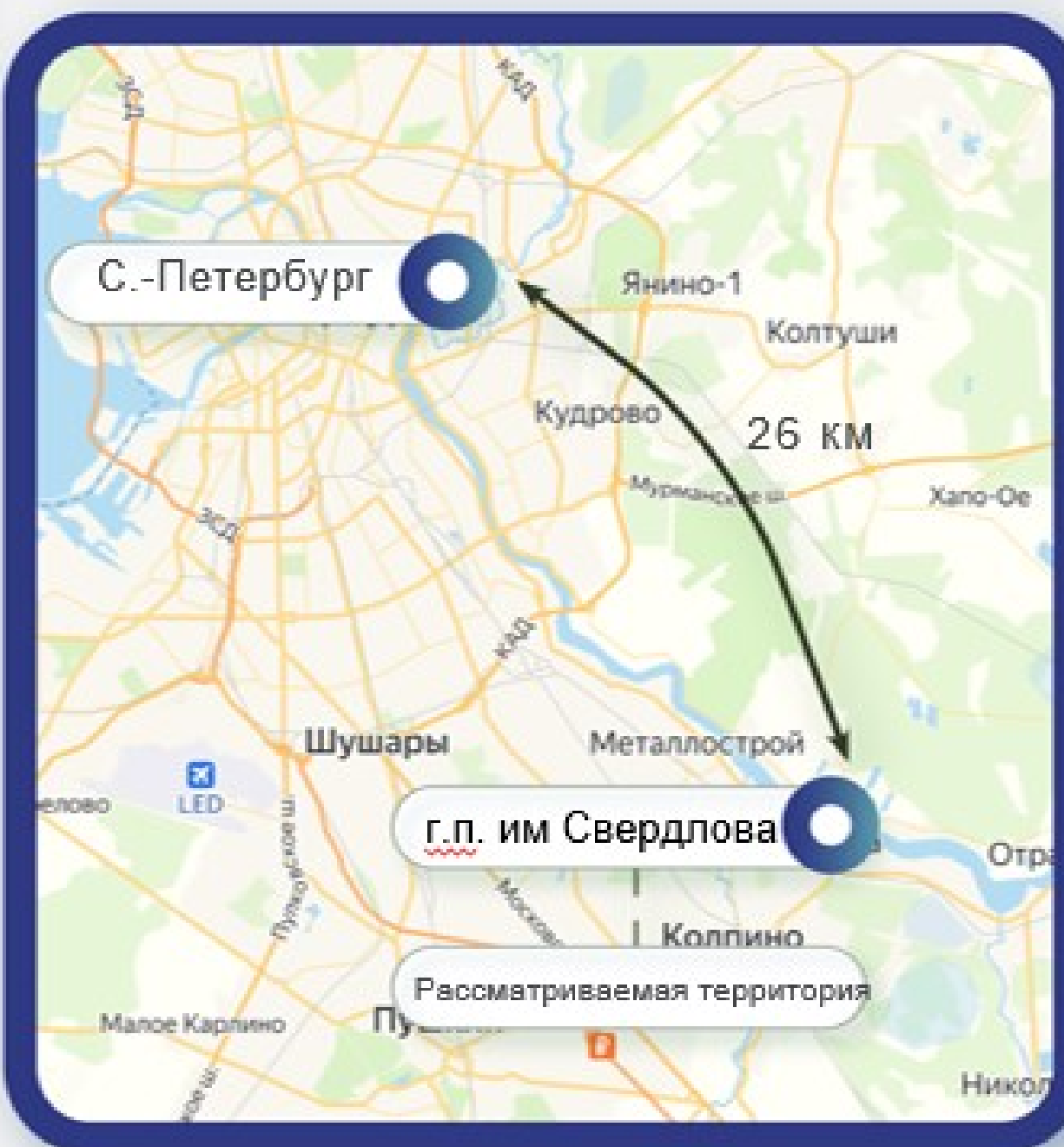


# Схема расположения территории

8(495)-221-70-04 [invest@fondrt.ru](mailto:invest@fondrt.ru)



Посёлок имени Свердлова — посёлок городского типа во Всеволожском районе Ленинградской области. Административный центр Свердловского городского поселения. Состоит из микрорайонов: Свердлова-1 («Красная Звезда»), Свердлова-2 («Щербинка»), «Петрова Дача», «Овцино», «Малые Пороги», «Микрорайон № 2», «Старая Дача». Своё название населённый пункт получил в честь революционера-большевика Я. М. Свердлова. В 1961 году построенному кирпичным заводом имени Свердлова посёлку было присвоено наименование — имени Свердлова.





## Земельный участок

Кадастровый номер	47:07:0602014:31
Общая площадь	3 045 м <sup>2</sup>
Вид права	Аренда
Категория	Земли населенных пунктов
Вид разрешенного использования	для размещения жилого дома

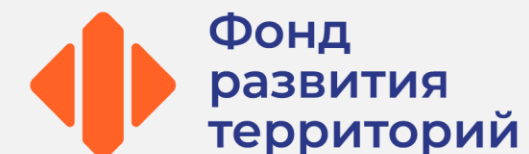
## Объект незавершенного строительства

Кадастровый номер	Не стоит на кадастровом учете
Общая площадь*:	10 912,6 м <sup>2</sup>

*\*согласно сведениям из РНС*

На данном слайде указаны предполагаемые характеристики объекта, публикуемые на основании документации застройщика-банкрота.

8(495)-221-70-04 [invest@fondrt.ru](mailto:invest@fondrt.ru)



Строительный  
объем, куб.м



33 583,0

Общая площадь  
кв.м



10 912,6

Общая  
площадь  
квартир, кв.м



6 099,8

Количество  
квартир, шт



168

Этажность



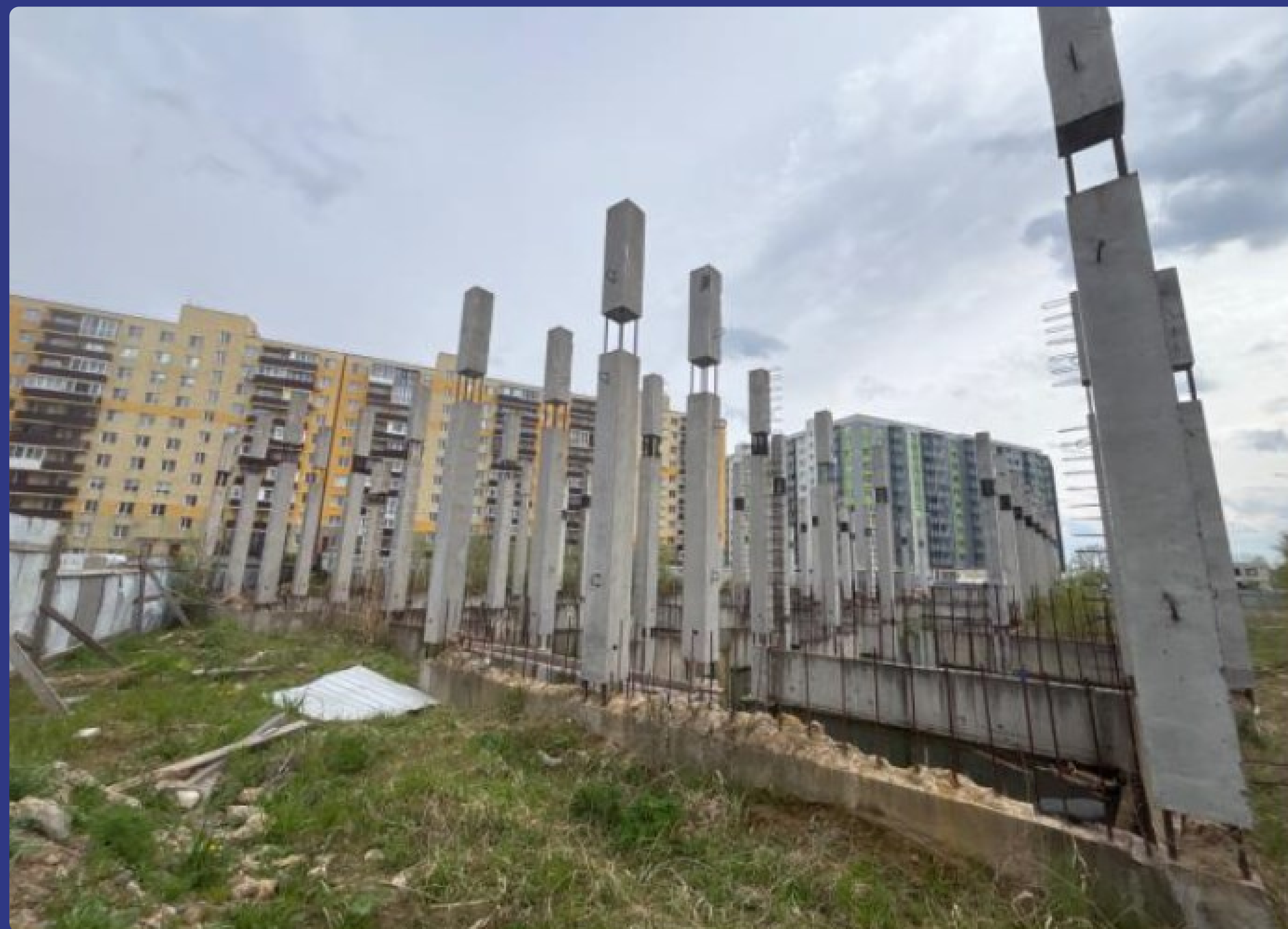
16

# Документация\*

\*передана от застройщика-банкрота и не является предметом торгов

8(495)-221-70-04

[invest@fondrt.ru](mailto:invest@fondrt.ru)



**Градостроительный план  
земельного участка**



**Разрешение на строительство  
Действует до 28.03.2028**



**Иная документация  
предоставляется по запросу**



**Начальная стоимость лота**

**60 976 820 рублей**, в т.ч. НДС



**Размер задатка**

4 268 377,40 рублей



**Дата окончания приема заявок**

**23.07.2026**



**Дата проведения аукциона**

**23.07.2026**



**Ссылка на ЭТП**

<https://www.roseltorg.ru/procedure/COM22062600063/1>



**Телефон**

8(495)-221-70-04

Доб. 62171